

EN User manual for Solight 1L68 wireless doorbell

Dear customer, Thank you for purchasing our product. Avoid improper handling of this device and always follow the principles of using electrical appliances. Designed for home or indoor use. Do not expose the receiver (bell) to an environment with high humidity (e.g. bathroom), avoid contact with liquids.



Description

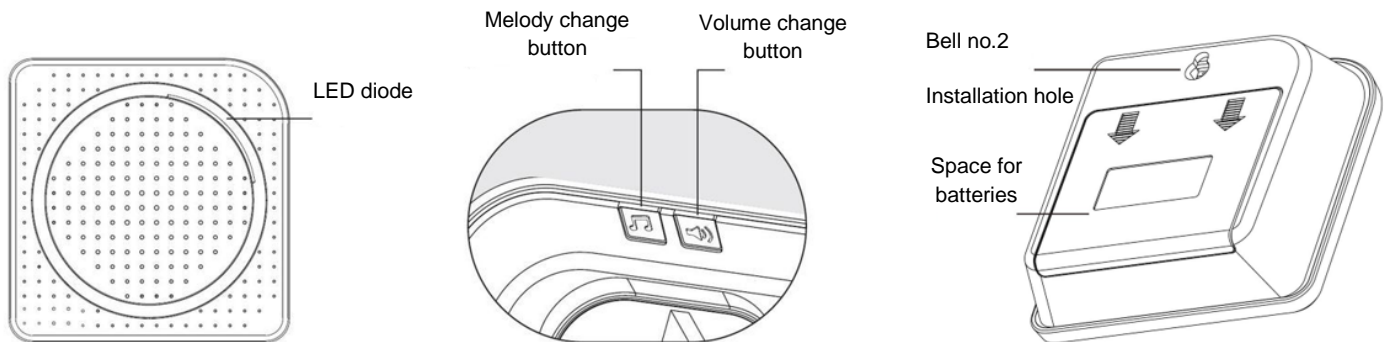
The set consists of a button (transmitter) and bells (receivers). Bell no.1 is for permanent connection to the 230 V AC/50 Hz power mains. Bell no.2 is battery-powered. The signal transmission between the button and the bells takes place using radio waves with a frequency of 433.92 MHz. The range depends on local conditions and reaches up to 200 m in open space without interference. The set has a so-called pairing function (Learning code) – the button is able to generate its own pairing code that receives the doorbell and stores it in its memory. The set can thus be expanded with additional transmitters or receivers. The pairing feature also prevents the set from affecting neighboring doorbells.

Receivers

Bell no. 1: Plug into a 230 V AC/50 Hz power outlet.

Bell no. 2: Open the battery cover and insert 3x AA alkaline 1.5V batteries. Observe the marked polarity. The receiver can be freely erected, laid down or hung on the mounting hole. Do not cover the speaker.

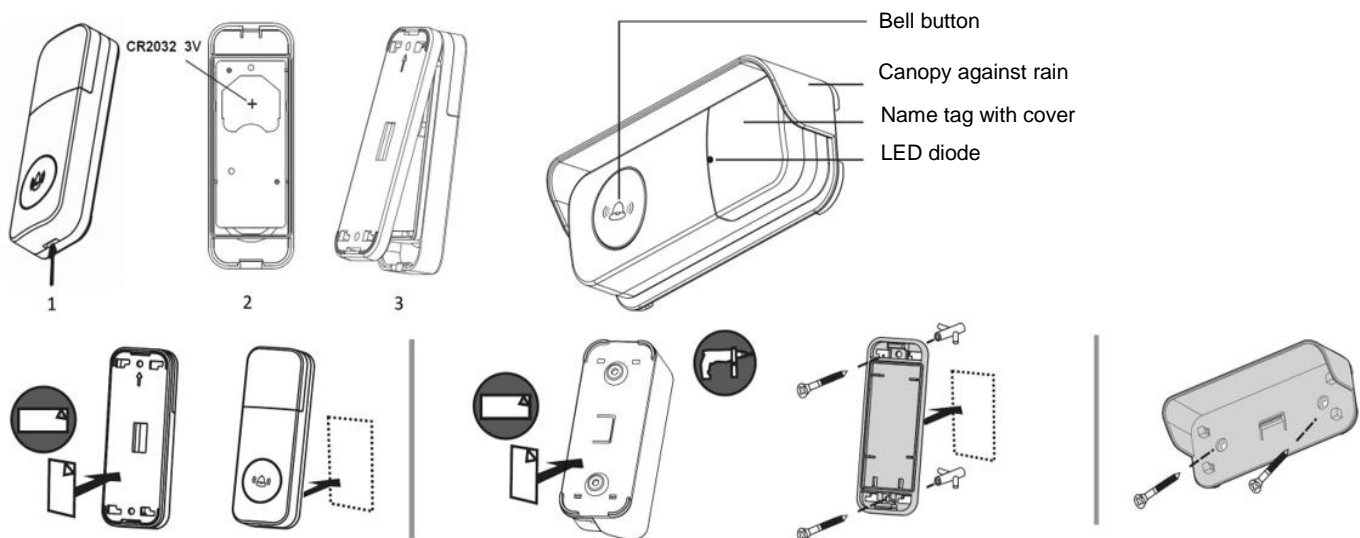
For both doorbells, set the melody and volume using the control buttons. The volume level changes from lowest to highest and back again, with one beep each time.



Transmitter:

Replacing the battery: Push the flathead screwdriver into the joint on the short side and open the back cover. Using your finger or a flathead screwdriver, release the latch also on the short side and swing the inner cover to the side. Unclip the seal protecting the battery from moisture ingress. Replace the 3V CR2032 battery, observing the marked polarity. Then close the seal and both covers carefully.

Installation: The transmitter is waterproof and can be placed outdoors. Prefer a location protected from water and excessive heat. The transmitter can be mounted on a pad using double-sided self-adhesive pads or screws with dowels, without or with a protective canopy.



Pairing function "Learning code"

The "Learning code" function allows you to pair several bells or buttons into one group or to restore the connection between them. This allows several buttons to ring one bell or one button to ring several bells. A maximum of 15 buttons can be paired to one bell. One button can be paired with up to 8 bells.

Assign a new transmitter to a receiver:

1. Plug the receiver into a power outlet. Press and hold the button to change the melody for 3-4 seconds. The LED will flash rapidly. Release the volume button and allow the LED to flash.
2. Bring the transmitter close to the receiver and press once. The selected melody will play. This assigns the transmitter to the receiver. The original transmitter is also assigned. Shown in Fig. 1.

Follow a similar procedure when assigning a new receiver to a transmitter. All previously paired receivers are also assigned to a transmitter. Shown in Figure 2.

Unpairing the buttons from the receiver, resetting the connection

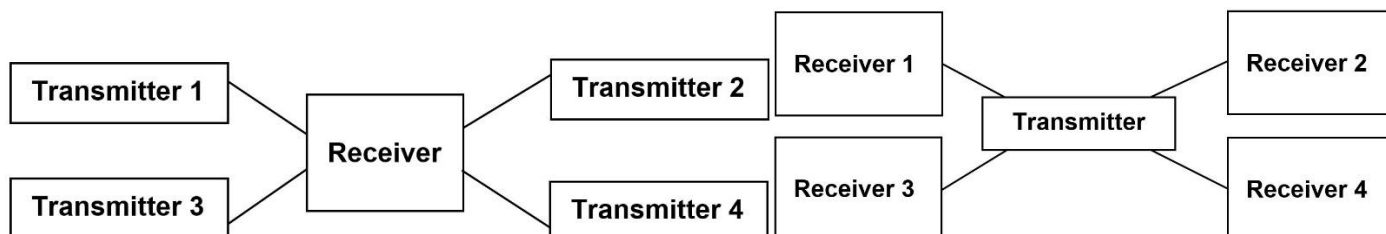
If you have multiple transmitters paired to your receiver, there may be times when you need to unpair one of the transmitters. It may also happen that the wireless connection stops working.

1. Remove one battery from the receiver. Press and hold the button to change the tune while inserting the battery back in. Keep the button pressed until the LED starts flashing rapidly. Then release the button. The connection memory is cleared. The transmitters do not ring.
2. Follow the procedure in the previous paragraph - Assigning a new transmitter to the receiver. Restore the connection.

Transmitter and receiver grouping options

Figure 1: One receiver (bell) can be paired with a maximum of 15 transmitters (buttons).

Figure 2: One transmitter (button) can be paired with a maximum of 8 receivers (bells).



Troubleshooting possible problems

If the receiver does not ring repeatedly after pressing a button on the transmitter, check:

1. batteries. If necessary, replace with new ones.
2. the distance between the transmitter and receiver is not too great.
3. there are no strong sources of signal interference between the transmitter and receiver (radio and wireless networks, large metal objects, reinforced concrete walls, etc.).

Power supply/ Napájení/ Napájanie	Doorbell/Zvonek/Zvonček no.1	230 V AC/50 Hz mains
	Doorbell/Zvonek/Zvonček no.2	DC 4.5V, 3x AA (not included)
	Push button/Tlačítko/Tlačidlo	DC 3.0V, 1x CR2032 (included)
Power consumption/ Spotřeba energie/ Spotreba energie	Doorbells/Zvonky/Zvončeky	<0,5W idle mode/klidový/kľudový režim
	Push button/Tlačítko/Tlačidlo	<10mW operating/pracovní/pracovný režim
Protection class/Třída ochrany/Trieda ochrany	Doorbells/Zvonky/Zvončeky	IP20
	Push button/Tlačítko/Tlačidlo	IP56
Operating Temperature/Provozní teplota/Prevádzková teplota	Doorbells/Zvonky/Zvončeky	-10°C/+45°C
	Push button/Tlačítko/Tlačidlo	-15°C/+50°C
Optional melodies/ Voliteľné melodie/ Voliteľné melódie	Doorbells/Zvonky/Zvončeky	36
Volume/ Hlasitosť/ Hlasitosť	Doorbells/Zvonky/Zvončeky	25 - 110 dB(A)
Signal range/ Dosah signálu		max. 200m
Transmitting frequency/ Přenosová frekvence/ Prenosová frekvencia		433,92 ±1 MHz

Manufacturer: Solight Holding, s.r.o., Na Brně 1972, Hradec Králové 500 06, info@solight.cz

Solight Holding s.r.o. declares that the product complies with the requirements and provisions of Directive 2014/53/EU. The equipment can be operated freely in the EU. The product can be operated on the basis of general authorisation No.VO-R/10/05.2014-3

Declaration of Conformity is at www.solight.cz.

Uživatelský manuál pro bezdrátový zvonek Solight 1L67AD

Vážený zákazníku, děkujeme za zakoupení našeho výrobku. Zabraňte neodborné manipulaci s tímto přístrojem a vždy dodržujte zásady používání elektrospotřebičů. Určeno k použití v domácnosti nebo uvnitř místnosti. Přijímač (zvonek) nevystavujte prostředí s vysokou vlhkostí (např. koupelna), zamezte kontaktu s kapalinami.



Popis

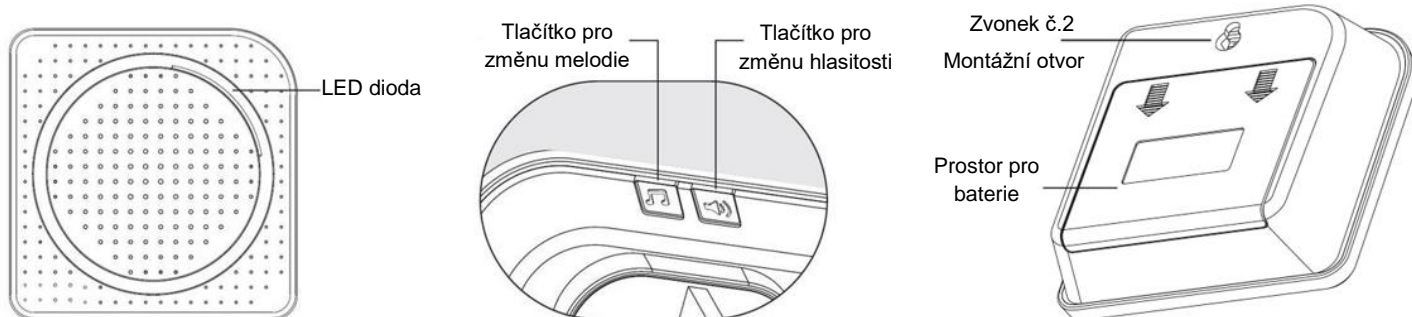
Sada se skládá z tlačítka (vysílače) a zvonků (přijímačů). Zvonek č.1 je pro trvalé připojení k elektrické síti 230 V AC/50 Hz. Zvonek č.2 je napájen bateriemi. Přenos signálu mezi tlačítkem a zvonky probíhá pomocí rádiových vln o frekvenci 433,92 MHz. Dosah závisí na místních podmínkách a dosahuje až 200 m na volném prostranství bez rušení. Sada má takzvanou funkci párování (Learning code) – tlačítko je schopno vygenerovat vlastní párovací kód, který přijímá zvonek a ukládá jej do své paměti. Sadu tak lze rozšířit o další vysílače nebo přijímače. Funkce párování také zabraňuje tomu, aby sada ovlivňovala sousední zvonky.

Přijímače

Zvonek č.1: Zapojte do elektrické zásuvky 230 V AC/50 Hz.

Zvonek č.2: Otevřete kryt baterií a vložte 3x AA alkalické 1,5V tužkové baterie. Dbejte vyznačené polarity. Přijímač lze volně postavit, položit nebo zavěsit na montážní otvor. Nezakrývejte reproduktor.

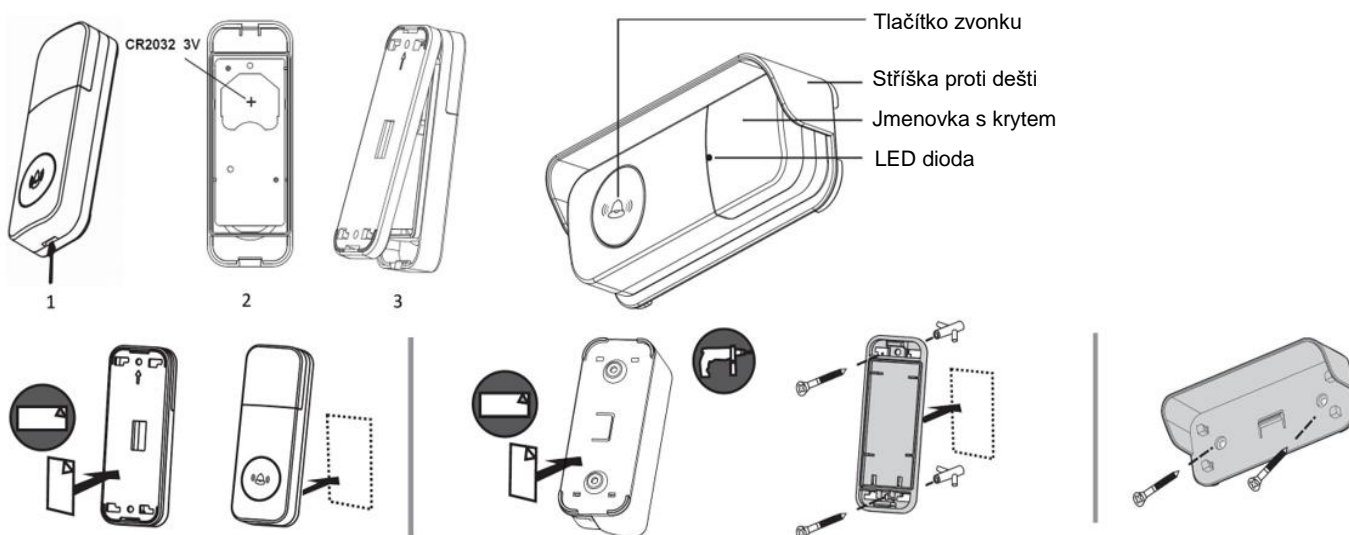
U obou zvonků nastavte melodii a hlasitost pomocí ovládacích tlačítek. Úroveň hlasitosti se mění od nejnižší po nejvyšší a zase zpět, ozývá se vždy jedno pípnutí.



Vysílač:

Výměna baterie: Plochým šroubovákem zatlačte do spoje na kratší straně a otevřete zadní kryt. Prstem nebo plochým šroubovákem uvolněte západku rovněž na krátké straně a vyklopte vnitřní kryt do strany. Odklopte těsnění chránící baterii před pronikáním vlhkosti. Vyměňte 3V baterii CR2032 a dbejte přitom vyznačené polaritu. Poté těsnění a oba kryty pečlivě uzavřete.

Instalace: Před upevněním vysílače se ubezpečte, že bezdrátové spojení funguje správně v místě, kde ho chcete používat. Vysílač je voděodolný, lze jej umístit i venku. Preferujte místo chráněné před vodou a nadměrným teplem. Vysílač lze upevnit na podložku pomocí oboustranné samolepící podložky nebo vruty s hmoždinkami, bez nebo s ochrannou stříškou.



Funkce Párování „Learning code“

Funkce „Learning code“ umožňuje spárování několika zvonků nebo tlačítek do jedné skupiny, případně obnovit spojení mezi nimi. Lze tak několika tlačítky zvonit na jeden zvonek anebo jedním tlačítkem zvonit na více zvonků. K jednomu zvonku může být spárováno max. 15 tlačítek. Jedno tlačítko může být spárováno s max. 8 zvonky.

Přiřazení nového vysílače k přijímači:

1. Zapojte přijímač do zásuvky. Stiskněte a držte tlačítko pro změnu melodie 3-4 vteřiny. LED dioda začne rychle blikat. Pustte tlačítko hlasitosti a nechte diodu blikat.
2. Přiblížte vysílač k přijímači a jedenkrát stiskněte. Přehraje se zvolená melodie. Tímto je vysílač přiřazen k přijímači. Původní vysílač je také přiřazen. Znázorněno na obr. 1. Podobně postupujete při přiřazení nového přijímače k jednomu vysílači. Všechny předchozí spárované přijímače jsou také přiřazené k vysílači. Znázorněno na obr. 2.

Odpárování tlačítek od přijímače, reset spojení

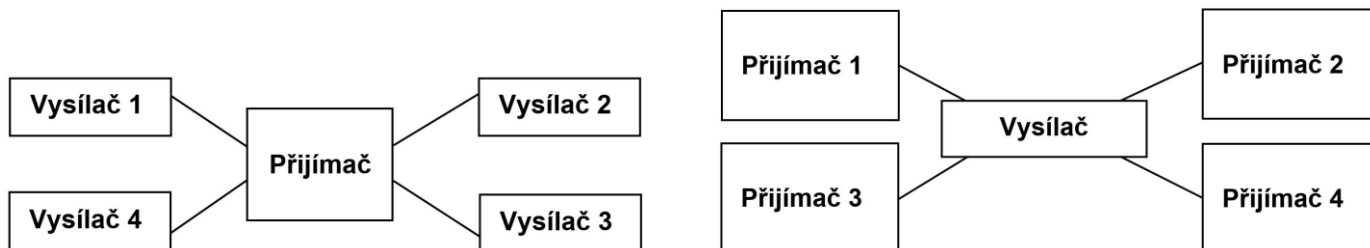
Máte-li k přijímači napárováno více vysílačů, může nastat situace, kdy budete potřebovat některý z vysílačů odpárovat. Rovněž se může stát, že bezdrátové spojení přestalo fungovat.

1. Vyjměte jednu baterii z přijímače. Stiskněte a držte tlačítko pro změnu melodie a přitom vložte baterii zpět. Držte tlačítko stisknuté, až LED dioda začne rychle blikat. Poté pusťte tlačítko. Paměť spojení je vymazána. Vysílače nezvoní.
2. Postupujte podle předchozího odstavce - Přiřazení nového vysílače k přijímači. Obnovíte spojení.

Možnosti sestavení skupin vysílačů a přijímačů

Obrázek 1: K jednomu přijímači (zvonku) může být spárováno max. 15 vysílačů (tlačítek).

Obrázek 2: Jeden vysílač (tlačítko) může být spárováno s max. 8 přijímači (zvonky).



Řešení možných problémů

V případě, že po stlačení tlačítka na vysílači přijímač opakovaně nezvoní, zkontrolujte:

1. baterie. Případně vyměňte za nové.
2. zda vzdálenost mezi vysílačem a přijímačem není příliš velká.
3. mezi vysílačem a přijímačem nejsou silné zdroje rušení signálu (radiové a bezdrátové sítě, velké kovové předměty, železobetonové zdi, apod.).

Technické parametry: viz tabulka v EN části.

Výrobce: Solight Holding, s.r.o., Na Brně 1972, Hradec Králové 500 06, info@solight.cz

Solight Holding s.r.o. prohlašuje, že výrobek je ve shodě s požadavky a ustanoveními směrnice 2014/53/EU. Zařízení lze volně provozovat v EU. Výrobek lze provozovat na základě všeobecného oprávnění č. VO-R/10/05.2014-3

Na výrobek je vystaveno Prohlášení o shodě a je umístěno na www.solight.cz.

SK Návod na používanie bezdrôtového zvončeka Solight 1L68

Vážený zákazník, ďakujeme za zakúpenie nášho výrobku. Zabráňte neodbornej manipulácii s týmto prístrojom a vždy dodržujte zásady používania elektrospotrebičov. Určené na použitie v domácnosti alebo vo vnútri miestnosti. Prijímač (zvonček) nevystavujte v prostredí s vysokou vlhkosťou (napr. kúpeľňa), zamedzte kontaktu s kvapalinami.



Popis

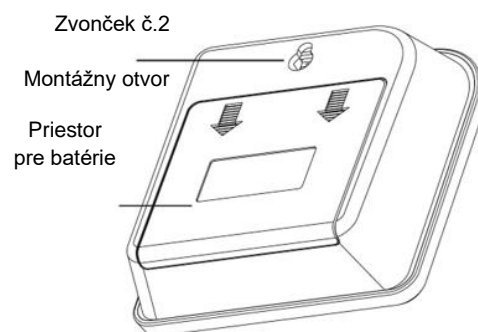
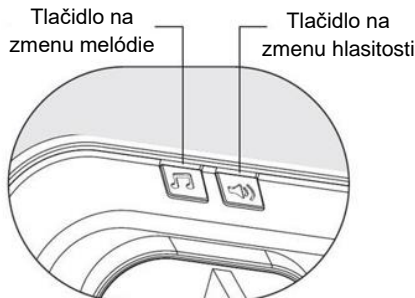
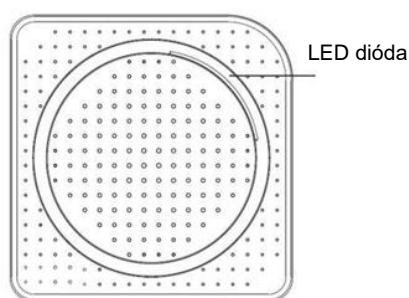
Sada sa skladá z tlačidla (vysielača) a zvončekov (prijímačov). Zvonček č.1 je pre trvalé pripojenie k elektrickej sieti 230V~/50 Hz. Zvonček č.2 je napájaný batériami. Prenos signálu medzi tlačidlom a zvončkami prebieha pomocou rádiových vln s frekvenciou 433,92 MHz. Dosah závisí na miestnych podmienkach a dosahuje až 200 m na voľnom priestranstve bez rušenia. Sada má takzvanú funkciu párovania (Learning code) – tlačidlo je schopné vygenerovať vlastný párovací kód, ktorý prijíma zvonček a ukladá ho do svojej pamäte. Sadu tak možno rozšíriť o ďalšie vysielače alebo prijímače. Funkcia párovania tiež zabráňuje tomu, aby sada ovplyvňovala susedné zvončeky.

Prijímače

Zvonček č.1: Zapojte do elektrickej zásuvky 230 V AC/50 Hz.

Zvonček č.2: Otvorte kryt batérií a vložte 3x AA alkalické 1,5V ceruzkové batérie. Dbajte na vyznačené polaritu. Prijímač je možné voľne postaviť, položiť alebo zavesiť na montážny otvor. Nezakrývajte reproduktor.

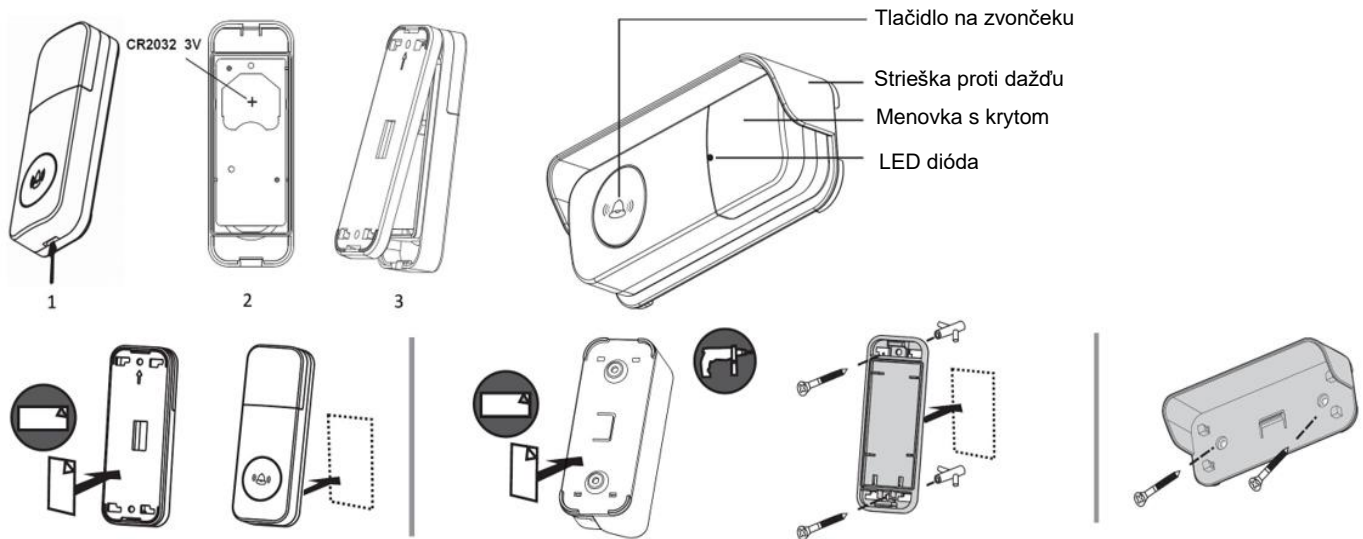
Pri oboch zvončkoch nastavte melódiu a hlasitosť pomocou ovládacích tlačidiel. Úroveň hlasitosti sa mení od najnižšej po najvyššiu a zase späť, ozýva sa vždy jedno pípnutie.



Vysielač:

Výmena batérie: Zatlačte plochý skrutkovač do kĺbu na krátkej strane a otvorte zadný kryt. Pomocou prsta alebo plochého skrutkovača uvoľníte západku aj na krátkej strane a odklopte vnútorný kryt do strany. Odstráňte tesnenie chrániace batériu pred vniknutím vlhkosti. Vymeňte 3V batériu CR2032, pričom dodržte vyznačenú polaritu. Potom opatrne zatvorte tesnenie a oba kryty.

Inštalácia: Vysielač je vodotesný a možno ho umiestniť do exteriéru. Uprednostnite miesto chránené pred vodou a nadmerným teplom. Vysielač možno namontovať na podložku pomocou obojstranných samolepiacich podložiek alebo skrutiek s hmoždinkami, bez ochranného krytu alebo s ním.



Párovacia funkcia " Learning code "

Funkcia "Learning code" umožňuje spárovať niekoľko zvončekov alebo tlačidiel do jednej skupiny alebo obnoviť spojenie medzi nimi. To umožňuje, aby niekoľko tlačidiel zvonilo na jeden zvonček alebo jedno tlačidlo na niekoľko zvončekov. K jednému zvončeku možno spárovať maximálne 15 tlačidiel. Jedno tlačidlo možno spárovať až s 8 zvončekmi.

Priradenie nového vysielača k prijímaču:

1. Zapojte prijímač do elektrickej zásuvky. Stlačením a podržaním tlačidla zmeníte melódiu na 3-4 sekundy. Kontrolka LED bude rýchlo blikať. Uvoľnite tlačidlo hlasitosti a nechajte blikať kontrolku LED.
2. Priblížte vysielač k prijímaču a raz stlačte. Prehrá sa vybraná melódia. Týmto sa priradí vysielač k prijímaču. Priradený je aj pôvodný vysielač. Zobrazené na obr. 1.

Pri priradovaní nového prijímača k vysielaču postupujte podobne. Všetky predtým spárované prijímače sú tiež priradené k vysielaču. Zobrazené na obrázku 2.

Odpojenie tlačidiel od prijímača, resetovanie pripojenia

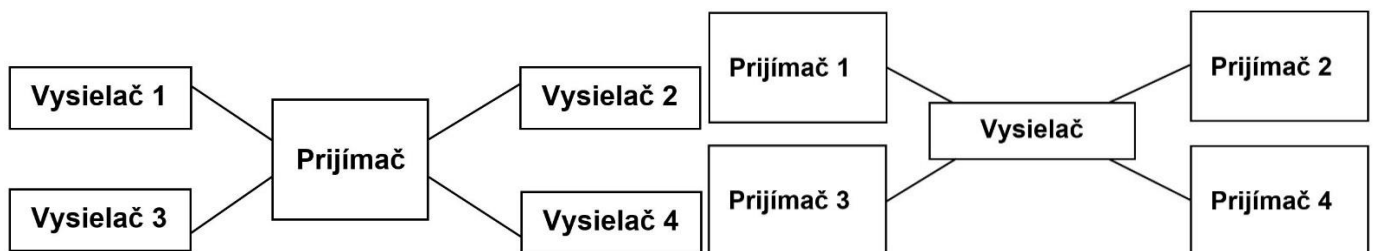
Ak máte s prijímačom spárované viaceré vysielače, môže sa stať, že budete musieť jeden z vysielačov odpojiť. Môže sa tiež stať, že bezdrôtové pripojenie prestane fungovať.

1. Vyberte z prijímača jednu batériu. Stlačením a podržaním tlačidla zmeníte melódiu a zároveň vložíte batériu späť. Tlačidlo držte stlačené, kým LED dióda nezačne rýchlo blikať. Potom uvoľnite tlačidlo. Pamäť pripojenia sa vymaže. Vysielače nezvoní.
2. Postupujte podľa predchádzajúceho odseku - Priradenie nového vysielača k prijímaču. Obnovte pripojenie.

Možnosti zoskupenia vysielača a prijímača

Obrázok 1: Jeden prijímač (zvonček) môže byť spárovaný s maximálne 15 vysielačmi (tlačidlami).

Obrázok 2: Jeden vysielač (tlačidlo) môže byť spárovaný s maximálne 8 prijímačmi (zvončekmi).



Riešenie možných problémov

Ak prijímač po stlačení tlačidla na vysielači opakovane nezvoní, skontrolujte to:

1. batérie. V prípade potreby ich vymeňte za nové.
2. vzdialenosť medzi vysielačom a prijímačom nie je príliš veľká.
3. medzi vysielačom a prijímačom nie sú žiadne silné zdroje rušenia signálu (rádiové a bezdrôtové siete, veľké kovové predmety, železobetónové steny atď.).

Technické parametre: pozri tabuľku v EN časti.

Výrobca: Solight Holding, s.r.o., Na Brně 1972, Hradec Králové 500 06, info@solight.cz

Spoločnosť Solight Holding s.r.o. vyhlasuje, že výrobok je v súlade s požiadavkami a ustanoveniami smernice 2014/53/EÚ.

Zariadenie možno voľne prevádzkovať v EÚ. Výrobok možno prevádzkovať na základe všeobecného povolenia č. VO-R/10/05.2014-3. Vyhlásenie o zhode sa nachádza na www.solight.cz.